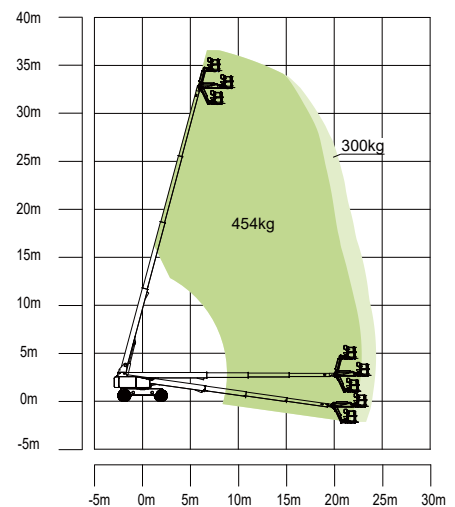
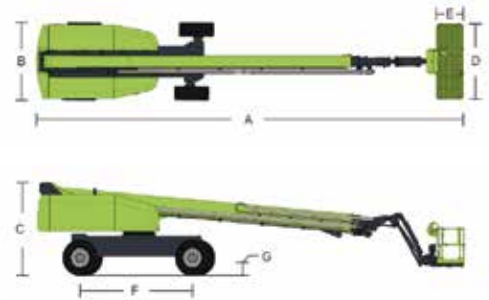


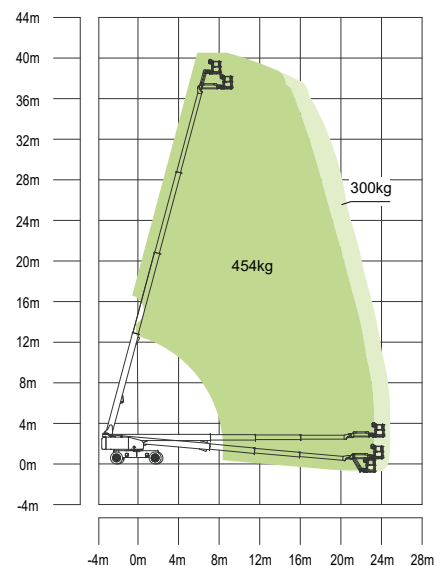
自行走直臂式高空作业平台

符合GB/CE标准

| 型号 | ZT38J | ZT34J |
|--------------|----------------|----------------|
| 尺寸 | | |
| 最大工作高度 | 40.2m | 36m |
| 最大平台高度 | 38.2m | 34m |
| 最大作业幅度 | 25m | 24.2m |
| A 储藏长度 | 12.3m | 13.50m |
| B 储藏宽度 | 2.49m | 2.49m |
| C 储藏高度 | 3m | 3m |
| D 工作平台长度 | 2.44m | 2.44m |
| E 工作平台宽度 | 0.91m | 0.91m |
| F 轴距 | 3.81m | 3.81m |
| 轮距 | 2.49/3.87m | 2.49/3.87m |
| G 最小离地间隙 | 0.41m | 0.41m |
| 性能 | | |
| 额定载荷（非受限/受限） | 300/454kg | 300/454kg |
| 行驶速度（收藏状态） | 5km/h | 5km/h |
| 最大爬坡能力 | 45%(24°) | 45%(24°) |
| 内转弯半径（收/伸） | 7.7/3.3m | 7.7/3.3m |
| 外转弯半径（收/伸） | 10.8/8.2m | 10.8/8.2m |
| 转台回转角度 | 360°连续 | 360°连续 |
| 平台摆动角度 | ±90° | ±90° |
| 尾摆 | 1.48m | 1.20m |
| 飞臂摆动角度 | 135°(-60°~75°) | 130°(-55°~75°) |
| 最大工作风速 | 12.5m/s | 12.5m/s |
| 动力 | | |
| 发动机型号 | 潍柴 WP2.3 (国IV) | 潍柴 WP2.3 (国IV) |
| 燃油箱容量 | 200L | 200L |
| 控制电压 | 12V DC | 12V DC |
| 液压油箱容量 | 250L | 250L |
| 驱动方式 | 四驱 | 四驱 |
| 转向方式 | 四轮协同/前轮/蟹行 | 四轮协同/前轮/蟹行 |
| 轮胎 | | |
| 轮胎型号 | 泡沫填充轮胎 | 泡沫填充轮胎 |
| 重量 | | |
| 整机重量 | 20700kg | 19300kg |



ZT34J作业曲线图



ZT38J作业曲线图